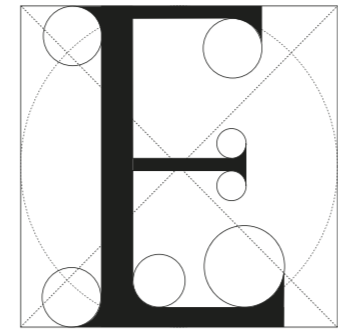




1506
UNIVERSITÀ
DEGLI STUDI
DI URBINO
CARLO BO

DISTUM
DIPARTIMENTO
DI STUDI
UMANISTICI



Dipartimento
di Eccellenza
2023-2027

GIORNATA DI STUDIO

IL PORTALE INCLUDERE: UNIVERSITÀ, SCUOLE E SERVIZI EDUCATIVI IN CONTATTO

PRESENTAZIONE DEL PROGETTO DI TERZA MISSIONE
DEL DIPARTIMENTO DI STUDI UMANISTICI

Ore 15: Saluti istituzionali

- Giorgio Calcagnini, Magnifico Rettore dell'Università di Urbino Carlo Bo
- Donatella D'Amico, Direttore Generale Ufficio Scolastico Regionale delle Marche
- Fabio Musso, Prorettore alla Terza Missione dell'Università di Urbino Carlo Bo
- Berta Martini, Direttrice del Dipartimento di Studi Umanistici dell'Università di Urbino Carlo Bo
- Anna Santucci, Delegata Terza Missione del Dipartimento di Studi Umanistici
- Patrizia Gaspari, Direttrice del Corso Specializzazione Sostegno VIII Ciclo

Chair: Berta Martini (Università di Urbino)

Ore 15:45 - Lucio Cottini (Università di Urbino)

Il Portale INCLUDERE: un supporto per promuovere prassi inclusive

Ore 16:30 - Andrea Mangiatordi (Università Bicocca di Milano)

Valutare la qualità inclusiva di scuole e servizi: una App per una visione plurale

Ore 17:00 - Stefano Pascoletti (Università di Udine)

Le App di realtà aumentata a supporto della scuola e dei servizi

Ore 17:30 - Angelo Enrico Emili (Università di Urbino)

Il Portale INCLUDERE: valorizzazione delle conoscenze fra università, scuole e servizi

Ore 18:00 - Dibattito

**6 DICEMBRE 2023
ORE 15:00**

PALAZZO BONAVENTURA
AULA MAGNA DEL RETTORATO
VIA SAFFI, 2 - URBINO

MODALITÀ DI PARTECIPAZIONE

La Giornata di Studio prevede la partecipazione in presenza e a distanza.

L'iscrizione è gratuita, ma obbligatoria e va effettuata compilando il modulo al seguente indirizzo:

www.uniurb.it/includere

I posti in presenza sono 70 e saranno assegnati in relazione alla data di iscrizione fino ad esaurimento.

È previsto un attestato di partecipazione sia per la frequenza in presenza, che a distanza.



INQUADRA CON
IL TUO SMARTPHONE

seguici su **#uniurb**

